

IMPRESIÓN DIRECTA A LA PRENDA

TexJet®
echo²

**LA ELECCIÓN IDEAL
PARA PEQUEÑAS Y
MEDIANAS EMPRESAS
QUE QUIERAN
EXPANDIRSE.**

calidad de impresión
fácil de usar
mayor efectividad

polyprint®
DTG PRINTERS

www.polyprintdtg.com



BÚSCANOS : POLYPRINTDTG

TexJet® echo²

¿Qué contiene la caja?

- * 1 juego de 8 cartuchos.
- * Programa RIP Cadlink.
- * Kit de inicio.

Ventajas de Texjet® echo²

Piénsalo

El TexJet® echo² es la impresora DTG básica perfecta para darle la bienvenida al mundo de la ropa personalizada. Esta unidad, pequeña y confiable máquina es fácil de usar y mantener, pero personalizable para adaptarse a las necesidades de su negocio.

IMPRESIÓN DE ALTA CALIDAD



¡Tener a la calidad como prioridad es la clave del éxito!

TexJet® echo² posee un cabezal de impresión con el tamaño de gota más pequeño 3pl para lograr precisión en los detalles y permitir impresiones con calidad fotorrealista que harán que sus productos se destaquen.

FÁCIL DE USAR



¡Fácil de usar y más ergonómico!

Carga rápida de prendas con altura automática, bandejas de cierre magnético y los mensajes de guía emergentes en la pantalla son algunas características que te encantarán.

MAYOR EFECTIVIDAD



¡Imprime más gastando menos!

TexJet® echo² viene con 1 año de garantía limitada (1 año por cabezal de impresión) logrando el retorno de inversión más rápido, entre 4 a 6 meses, pregúntanos como y garantiza la seguridad de tu inversión.

chompa

jeans

algodón

lino

polyester/algodón

cuero





¡Adapte su impresora TexJet®!

Elija una opción que se adapte a sus necesidades de manera fácil, rápida y producciones rentables.



2 Tipos de tinta

Para obtener resultados de impresión DTG superiores:

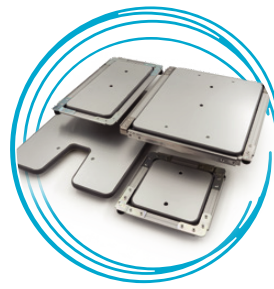
- **Dupont (CMYKW)** : Rendimiento impecable y repetibilidad sólida.
- **Power Inks (CMYK)** : Obtenga un 30% de solidez al lavado y tiempos de fijación más cortos (corridas de gran volumen/uso diario)



Configuración de tinta

Puedes cambiar las configuraciones de tinta en cualquier momento.

- **CMYK +4W**: Estándar tanto para luces como para oscuras.
- **2x CMYK**: Solo para prendas ligeras o estampados sin tinta blanca.



Bastidores

Crea una variedad de prendas personalizadas.

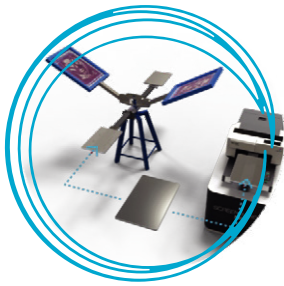
Cambie rápidamente **7 platos de diferentes tamaños** (15x15 cm / 41x60 cm) fácil de usar, fácil de intercambiar, con sistema de marco ajustable que te permite imprimir en prendas gruesas y delgadas.



Soluciones de Pretratamiento

Garantice detalles nítidos y colores fuertes, lavado tras lavado.

- **Textiles oscuros (P5001)**: Alta calidad impresión con colores vivos y tacto suave.
- **Textiles ligeros (Polycoating)**: Brillo mejorado precisión detallada, 30% más de solidez al lavado en algodón y poliéster de colores claros.



Pantalla y mezcla digital / (Sistema híbrido DTG)

¡Obtén lo mejor de ambos mundos!

Omita el tratamiento previo, reduzca los costos de tinta y agregue efectos especiales para aumentar el valor de sus productos personalizados. Imprima el blanco debajo de la base en tonos oscuros e imprima digitalmente los colores para ahorrar tiempo y dinero.



Suministro de tinta

¿Gran volumen o tiradas cortas? ¿Impresión diaria o poco frecuente?

Sellado (un solo uso): Tiradas cortas y flujo de tinta mejorado.

Recargable (tinta a granel): Tiradas frecuentes y costes reducidos (cumplimiento, moda, etc.).



Tintas Polyprint® Por Dupont™ Artistri®



Authorized
Distributor

- Cyan
- Magenta
- Yellow
- Black
- White
- Pre-Coating
- Cleaner

Tinta especial de pigmento textil a base de agua desarrollado especialmente para las impresoras TexJet®



Variedad de embase (250 m, 1lt, 10lt)

Especificaciones técnicas

ÁREA MÁX DE IMPRESIÓN	41x60 cm (16.1x23.6 in)
TEJIDOS IMPRIMIBLES	Algodón, polyester, Algodón/polyester mezcla, lino, viscosa, cuero, canvas, demin y más.
RESOLUCIÓN MIN/MÁX	CMYK +4W: 720x720, 1080x720, 1440x720, 1080x1440, 1440x1440 dpi 2x CMYK: 720x360, 720x720 dpi
CABEZAL DE IMPRESIÓN	Piezoelectric DOD, 8 channels, 180 boquillas por canal
ALTURA DE CABEZAL	2.5mm (0.1 in)
ESPESOR DE TEJIDO	18mm (0.71 in) max
VELOCIDAD PRODUC *	35 prendas claras - 15 oscuras / hora
* carga incluida/ tiempo de descarga.	CMYK: 720x720 dpi - W: 1440x720 dpi Tamaño de diseño: 25x20 cm (10x8 in)
TINTAS	CMYKW, Pigmentos de tinta a base de agua
ALIMENTACIÓN DE TINTA	Sistema presurizado Estándar: Cartuchos sellados al vacío, 140 ml (4.73 fl oz) Opcional: Cartuchos recargables presurizados, 160 ml (5.41 fl oz)
CONECTIVIDAD	USB 2.0, Ethernet 10/100
SISTEMA OPERATIVO	Windows 10
SOFTWARE	CADlink Digital Factory Apparel Polyprint Edition v10
ENERGÍA	AC 110-230V, 50-60Hz, 60-80W
CONDICIÓN OPERATIVA	Rango: 10-30° C (50-86° F) con 30-70% humedad relativa Ideal: 20° C (68° F) con 55% RH
DIMENSIONES, PESO	L1280xW750xH458 mm (L50xW29xH19 in), 95kg (209.4 lbs)
PLATOS A PRESIÓN	Incluye Standard: 34x52 cm (13.3x 20.4 in) (+frame) Opcional Max size: 41x60 cm (16.1x23.6 in) Hoodies: 33x27 cm (12.9x 10.6 in) Polo: 30x43 cm (11.8x16.9 in) Shoe Platen Face Mask Platen 14x30 cm (+frame) (5.5x11.8 in) (+frame) 15x15 cm (5.9x5.9 in) (+frame) 27x32 cm (10.6x12.5 in) (+frame) 27x40 cm (10.6x15.7 in) (+frame) 30x45 cm (11.8x17.7 in)

TexJet®
echo²



NOMAX
Technology

**NOMAX TECHNOLOGY
ADVANCED TECHNE CO.**
Principal: Av. Santa Rosa N° 221
043 Santa Anita - Lima - Perú
Ofi.: +511 3831691
Cel.: +511 991585891
e-mail: jhurtado@nomaxcorp.com
web: www.nomaxcorp.com

WEBSITE: WWW.POLYPRINTDTG.COM | BUSCANOS: POLYPRINTDTG



polyprint®
DTG PRINTERS